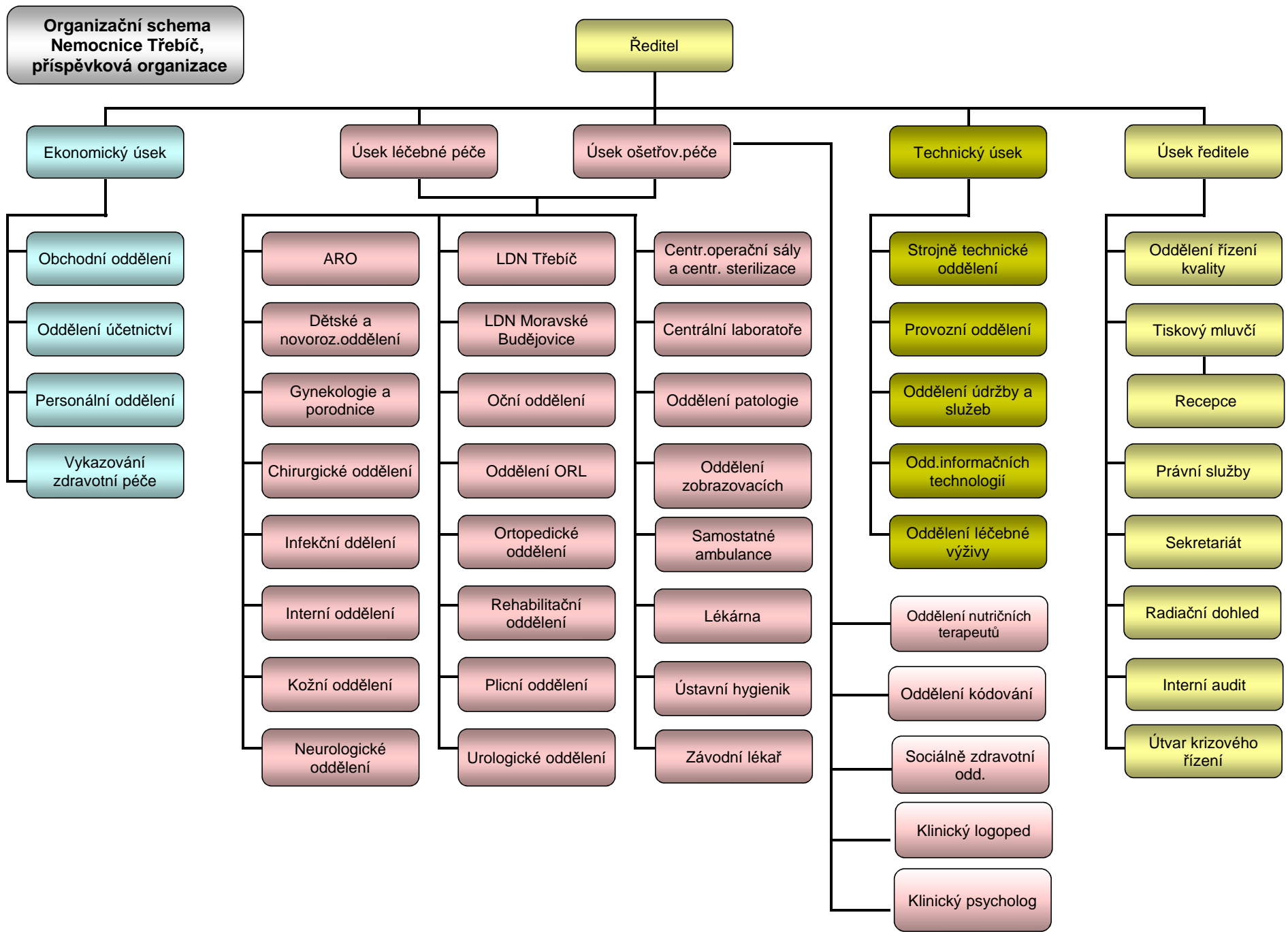




# Výroční zpráva o hospodaření za rok 2013

**Nemocnice Třebíč, příspěvková organizace  
Purkyňovo náměstí 2  
674 01 Třebíč**



## LÉČEBNÁ PÉČE

### Základní údaje

I. Lůžková oddělení	počet lůžek	z toho JIP	počet ambulancí
Interní oddělení	68	8	8
TRN oddělení	20	-	2
Neurologické oddělení	24	4	2
SLF interní celkem	112	12	12
Dětské oddělení	28	5	4
Novorozenecké oddělení	24	4	1
Dětské + novorozenecké celkem	52	9	5
Gynekologické oddělení	21	0	2
Porodnické oddělení	29	0	2
Gynekologické - porodnické oddělení	50	0	4
Chirurgické oddělení	70	10	4
Urologické oddělení	20	-	2
Oční oddělení	10	-	2
ORL oddělení	5	-	1
Společný lůžkový fond	105	10	9
Anesteziologické-resuscitační oddělení	5	5	1
Rehabilitační oddělení	26	-	1
Ortopedické oddělení	34	4	3
Infekční oddělení	20	0	1
Kožní oddělení	20	-	1

Léčebna dlouhodobě nemocných Mor. Budějovice	90	-	-
Léčebna dlouhodobě nemocných Třebíč	60	5	-

### II. samostatné ambulance

Dialýza
Klinická psychologická ambulance
Klinická logopedická ambulance
Lékařská služba první pomoci všeobecná
Lékařská služba první pomoci dětská
Závodní lékař

### III. společné léčebné a vyšetřovací složky:

Centrální laboratoř (klinická biochemie, mikrobiologie, hematologie)
Patologické oddělení
Oddělení radiodiagnostické

### IV. Centrální operační sály a centrální sterilizace

### V. Ústavní lékárna

### Počet hospitalizací, počet ambulantních vyšetření

	rok 2010	rok 2011	rok 2012	rok 2013
Počet hospitalizací	20 545	20 240	21 261	21 080
Počet ambulantních vyšetření	256 042	264 380	271 996	288 535

pozn. včetně LDN

**Obložnost, průměrná ošetrovací doba, počet ošetrovacích dnů**

(rok 2012, rok 2013)

	Počet ošetrovacích dní		Využití skut. kapacity		Prům. doba ošetrování	
	rok 2012	rok 2013	rok 2012	rok 2013	rok 2012	rok 2013
Anesteziologické-resuscitační oddělení	1 202	1 260	66,22%	69,61%	5,60	6,61
Dětské oddělení	6 229	6 548	75,00%	79,02%	2,67	2,55
Dětské oddělení JIP	1 017	1 058	55,57%	57,97%	1,41	1,47
Novorozenecké oddělení	4 732	4 140	64,64%	56,71%	3,65	3,57
Novorozenecké oddělení JIP	1 057	1 130	72,19%	77,40%	7,52	7,93
Gynekologické oddělení	4 392	3 866	37,50%	50,44%	2,56	2,53
Porodnické oddělení	6 719	6 063	76,49%	57,28%	4,73	4,63
Chirurgické oddělení	15 480	16 673	70,77%	77,11%	3,82	3,96
Chirurgické oddělení JIP	2 568	2 859	70,22%	79,48%	3,38	3,37
Infekční oddělení	6 372	5 557	77,57%	84,90%	8,21	7,21
Interní oddělení	18 540	17 188	80,41%	79,35%	5,99	5,59
Interní oddělení JIP	2 763	2 681	94,36%	93,22%	3,21	3,56
Kožní oddělení	6 026	5 808	74,14%	84,90%	10,76	10,60
Léčebna dlouhodobě nemocných Mor. Budějovice	15 906	18 984	54,86%	62,10%	42,64	46,36
Léčebna dlouhodobě nemocných Třebíč	14 800	15 728	91,42%	80,02%	80,02	29,87
DIOP	1 360	1 803	74,32%	98,79%	98,79	106,06
Neurologické oddělení	6 716	6 183	70,72%	84,91%	84,91	5,28
Neurologické oddělení JIP	1 302	1 302	90,10%	89,18%	89,18	3,92
Oční oddělení	2 278	1 643	50,74%	47,53%	47,53	4,53
Ortopedické oddělení	8 542	8 480	95,95%	83,18%	83,18	4,35
Ortopedické oddělení JIP	456	398	67,75%	28,95%	28,95	1,48
Plicní oddělení	6 419	5 956	75,55%	84,16%	84,16	6,39
Rehabilitační oddělení	7 227	7 615	91,60%	86,37%	86,37	12,26
Ušní, nosní, krční oddělení	1 231	721	67,26%	39,51%	39,51	5,01
Urologické oddělení	6 096	6 388	90,68%	93,49%	93,49	4,88
<b>Celkem</b>	<b>149 430</b>	<b>150 032</b>	<b>72,50%</b>	<b>74,11%</b>	<b>7,03</b>	<b>7,25</b>

zdroj: intranet - lůžkový fond

pozn. k 31.10 byla uzavřeno ortopedické oddělení JIP

**Vývoj produkce bodů**

Pojišťovna	rok 2010	rok 2011	rok 2012	rok 2013
111 - Všeobecná zdravotní pojišťovna	412 597 808	433 650 563	416 822 637	431 892 850
201 - Vojenská zdravotní pojišťovna	10 657 660	12 025 194	16 390 595	18 739 825
205 - Česká průmyslování pojišťovna	35 648 723	36 232 077	38 357 309	41 437 862
207 - Oborová zdravotní pojišťovna	6 065 128	6 078 254	6 601 170	6 944 742
209 - ZP Škoda	37 776	29 152	22 884	43 067
211 - Zdravotní pojišťovna Ministertva vnitra	26 220 976	29 389 717	35 041 090	34 372 126
2xx - Ostatní pojišťovny	2 591 834	1 099 390	862 085	170 795

**Vývoj produkce ZUM a ZULp**

Pojišťovna	rok 2010	rok 2011	rok 2012	rok 2013
111 - Všeobecná zdravotní pojišťovna	55 348 097	51 788 354	46 304 770	45 426 636
201 - Vojenská zdravotní pojišťovna	987 134	969 507	1 379 882	1 608 119
205 - Česká průmyslování pojišťovna	3 965 783	3 694 483	3 173 415	3 972 696
207 - Oborová zdravotní pojišťovna	635 321	527 026	583 290	522 380
209 - ZP Škoda	704	187	120	793
211 - Zdravotní pojišťovna Ministertva vnitra	3 184 552	2 904 442	2 897 599	2 813 744
2xx - Ostatní pojišťovny	204 811	193 935	23 015	3 028

**Počet operací**

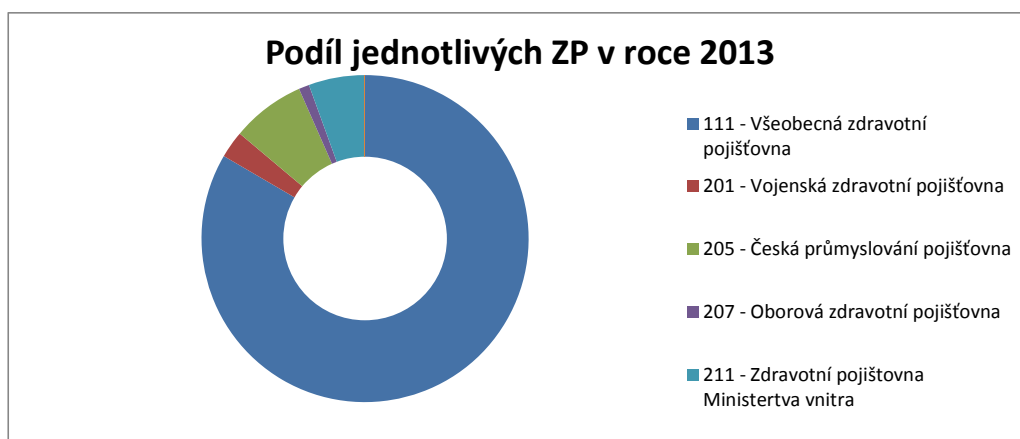
	rok 2012							rok 2013						
	Chirurgie	Ortoped.	Gynekol.	Urologie	ORL	OČNÍ	CELKEM	Chirurgie	Ortoped.	Gynekol.	Urologie	ORL	OČNÍ	CELKEM
<b>leden</b>	158	177	186	64	53	95	<b>733</b>	211	174	130	74	35	88	<b>712</b>
<b>únor</b>	167	141	161	65	48	116	<b>698</b>	196	162	136	80	33	97	<b>704</b>
<b>březen</b>	190	148	162	87	47	119	<b>753</b>	156	151	174	66	39	108	<b>694</b>
<b>duben</b>	162	123	165	53	57	70	<b>630</b>	178	165	145	65	30	79	<b>662</b>
<b>květen</b>	161	124	168	73	43	98	<b>667</b>	168	107	145	66	27	110	<b>623</b>
<b>červen</b>	128	140	143	58	39	102	<b>610</b>	148	108	130	76	31	104	<b>597</b>
<b>červenec</b>	140	110	115	46	45	6	<b>462</b>	146	108	103	46	30	14	<b>447</b>
<b>srpen</b>	121	105	102	24	34	18	<b>404</b>	109	108	101	32	34	21	<b>405</b>
<b>září</b>	144	108	135	59	35	86	<b>567</b>	141	120	137	63	41	42	<b>544</b>
<b>říjen</b>	187	142	176	104	35	97	<b>741</b>	176	154	159	53	39	85	<b>666</b>
<b>listopad</b>	182	174	176	63	27	111	<b>733</b>	211	193	146	78	48	97	<b>773</b>
<b>prosinec</b>	147	111	105	47	18	46	<b>474</b>	170	139	110	56	28	70	<b>573</b>
<b>celkem</b>	<b>1 887</b>	<b>1 603</b>	<b>1 794</b>	<b>743</b>	<b>481</b>	<b>964</b>	<b>7 472</b>	<b>2 010</b>	<b>1 689</b>	<b>1 616</b>	<b>755</b>	<b>415</b>	<b>915</b>	<b>7 400</b>

## FINANCE

### Výnosy od zdravotních pojišťoven

v tis. Kč

Pojišťovna	rok 2010	rok 2011	rok 2012	rok 2013
111 - Všeobecná zdravotní pojišťovna	494 667,83	519 823,17	505 654,60	461 018,77
201 - Vojenská zdravotní pojišťovna	9 479,48	11 907,16	13 194,42	14 756,96
205 - Česká průmyslování pojišťovna	41 201,94	41 625,95	37 844,66	40 263,31
207 - Oborová zdravotní pojišťovna	4 613,78	4 332,73	5 552,48	5 697,52
211 - Zdravotní pojišťovna Ministertva vnitra	27 075,31	30 088,72	30 336,24	30 783,62
2xx - Ostatní pojišťovny	2 794,52	2 639,09	1 068,39	86,56
<b>Celkem</b>	<b>579 832,85</b>	<b>610 416,83</b>	<b>593 650,79</b>	<b>552 606,73</b>



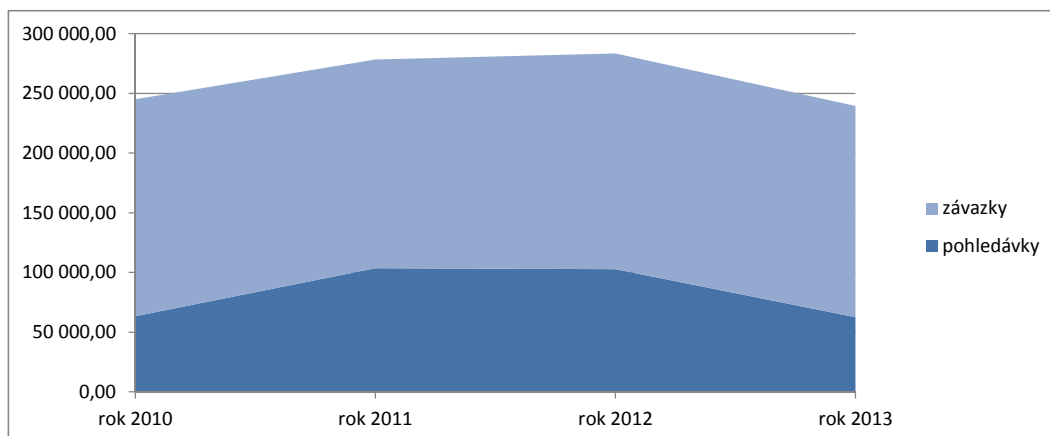
### Rozvaha

v tis. Kč

	rok 2010	rok 2011	rok 2012	rok 2013
<b>AKTIVA</b>				
<b>A. Stálá aktiva</b>	<b>100 856,32</b>	<b>123 688,56</b>	<b>121 173,22</b>	<b>113 854,37</b>
1. Dlouhodobý nehmotný majetek	1 494,24	3 255,09	6 768,13	5 726,07
2. Dlouhodobý hmotný majetek	99 362,07	120 158,62	114 405,09	108 062,30
3. Dlouhodobý finanční majetek	0,00	274,85	0,00	66,00
4. Dlouhodobé pohledávky	0,00	0,00	0,00	0,00
<b>B. Oběžná aktiva</b>	<b>134 083,92</b>	<b>127 359,22</b>	<b>124 586,40</b>	<b>95 103,22</b>
1. Zásoby	14 000,88	13 203,04	12 193,33	15 660,47
2. Krátkodobé pohledávky	63 420,81	103 433,70	102 749,23	62 411,91
3. Krátkodobý finanční majetek	56 662,23	10 722,48	9 643,84	17 030,83
<b>Aktiva celkem</b>	<b>234 940,24</b>	<b>251 047,78</b>	<b>245 759,63</b>	<b>208 957,59</b>
<b>PASIVA</b>				
<b>C. Vlastní kapitál</b>	<b>53 225,02</b>	<b>75 989,93</b>	<b>65 180,99</b>	<b>31 980,60</b>
1. Jmění účetní jednotky a upravující položky	110 978,85	133 652,62	138 450,00	131 527,04
2. Fondy účetní jednotky	10 578,29	10 394,90	9 018,51	6 511,43
3. Výsledek hospodaření	-68 332,12	-68 057,60	-82 287,52	-106 057,87
<b>D. Cizí zdroje</b>	<b>181 715,21</b>	<b>175 057,85</b>	<b>180 578,64</b>	<b>176 976,99</b>
1. Rezervy	0,00	0,00	0,00	0,00
2. Dlohodobé závazky	19 264,03	19 216,43	51,69	0,12
3. Krátkodobé závazky	162 451,19	155 841,43	180 526,95	176 976,87
<b>Pasiva celkem</b>	<b>234 940,24</b>	<b>251 047,78</b>	<b>245 759,63</b>	<b>208 957,59</b>

### Vývoj pohledávek a závazků

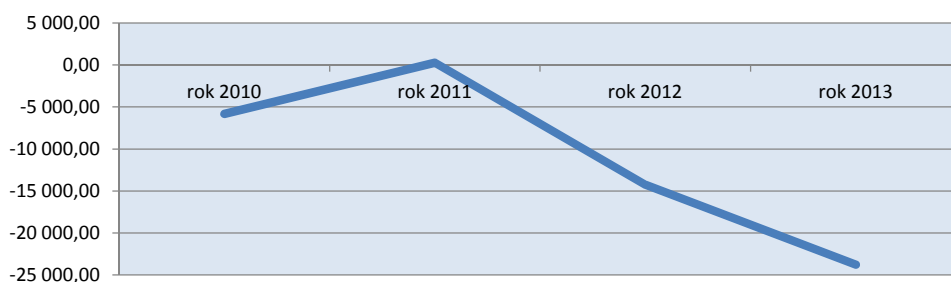
	rok 2010	rok 2011	rok 2012	rok 2013
<b>pohledávky</b>	63 420,81	103 433,70	102 749,23	62 411,91
<b>závazky</b>	181 715,21	175 057,85	180 578,64	176 976,99
<b>bilance (pohledávky - závazky)</b>	<b>-118 294,41</b>	<b>-71 624,15</b>	<b>-77 829,41</b>	<b>-114 565,07</b>



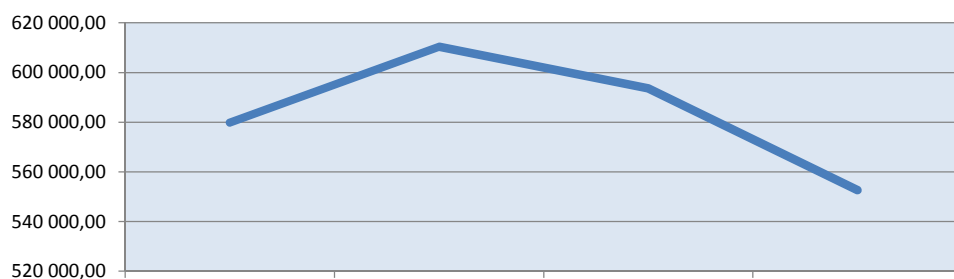
### Výsledovka

<b>NÁKLADY</b>	rok 2010	rok 2011	rok 2012	rok 2013
<b>A. Náklady z činnosti, z toho vybrané účty:</b>	<b>714 756,55</b>	<b>709 808,77</b>	<b>721 980,60</b>	<b>715 391,41</b>
Spotřeba materiálu	152 725,81	146 862,60	140 599,81	144 630,62
Spotřeba energie	28 137,43	28 070,83	32 231,99	31 676,28
Prodané zboží	47 907,30	38 831,98	40 179,25	38 872,77
Opravy a údržování	14 004,33	11 284,34	13 621,14	15 398,69
Ostatní služby	55 425,27	46 971,09	46 555,94	42 811,55
Osobní náklady /sk. úč. 52/	408 456,41	424 276,89	430 594,87	419 895,57
Ostatní náklady /sk. úč. 54/	6 997,55	4 330,44	5 062,21	6 075,90
Odpisy, rezervy a opr. položky /sk. úč. 55/	172,58	8 082,32	12 726,90	16 222,76
<b>B. Finanční náklady</b>	<b>232,39</b>	<b>0,00</b>	<b>30,64</b>	<b>54,05</b>
<b>C. Náklady na transfery</b>	<b>0,00</b>	<b>0,00</b>	<b>0,00</b>	<b>0,00</b>
<b>Náklady celkem</b>	<b>714 988,94</b>	<b>709 808,77</b>	<b>722 011,24</b>	<b>715 445,47</b>
z toho doplňková činnost	49 677,14	40 260,15	42 385,10	39 281,71
<b>VÝNOSY</b>	<b>rok 2010</b>	<b>rok 2011</b>	<b>rok 2012</b>	<b>rok 2013</b>
<b>A. Výnosy z činnosti, z toho vybrané účty:</b>	<b>669 826,67</b>	<b>689 050,59</b>	<b>686 794,51</b>	<b>659 929,22</b>
Výnosy za zdravotní péči	579 832,85	610 416,83	593 650,79	552 606,73
Ostatní výnosy za služby	24 716,59	25 014,35	30 462,27	29 868,68
Výnosy za prodané zboží	54 690,42	47 116,75	51 359,02	48 200,95
Ostatní výnosy /sk. úč. 64/	4 203,80	3 945,17	8 089,53	28 178,41
<b>B. Finanční výnosy</b>	<b>97,48</b>	<b>52,62</b>	<b>338,06</b>	<b>64,45</b>
<b>C. Výnosy z transferů</b>	<b>39 253,46</b>	<b>20 980,05</b>	<b>20 648,74</b>	<b>31 681,45</b>
<b>Výnosy celkem</b>	<b>709 177,62</b>	<b>710 083,29</b>	<b>707 781,32</b>	<b>691 675,12</b>
z toho doplňková činnost	62 764,21	51 213,75	55 610,10	51 653,21
<b>HOSPODÁŘSKÝ VÝSLEDEK</b>	<b>-5 811,32</b>	<b>274,53</b>	<b>-14 229,92</b>	<b>-23 770,35</b>

### Vývoj HV v letech 2010 až 2013



### Vývoj tržeb od ZP v letech 2010 až 2013



### Výnosy vybraných místních vládních institucí z transferů - rok 2013

zřizovatel: soc. sestra + knihovna	1 242 282 Kč
zřizovatel: podpora vzdělávání	237 029 Kč
zřizovatel: z nájemného	11 776 000 Kč
zřizovatel: z příkazní smlouvy	88 364 Kč
zřizovatel: z prodeje majetku	1 048 Kč
zřizovatel: LSPP	4 300 000 Kč
zřizovatel: živelní pojištění majetku	331 448 Kč
zřizovatel: ostatní	10 495 851 Kč
úřad práce	108 000 Kč
sociální služby	661 000 Kč
vzdělávání zaměstnanců	70 160 Kč
rezidenční místa	1 371 847 Kč
zúčtování transferu na pořízení DM	998 424 Kč
<b>Celkem</b>	<b>31 681 453 Kč</b>



## **Finanční a hmotné dary**

### **Finanční dary**

<b>Dárce</b>	<b>hodnota daru</b>
TALAP s.r.o., Jaroměřice nad Rokytnou	200 000 Kč
DELIKOMAT spol. s r.o.	50 000 Kč
MUDr. Veselý, s.r.o.,	50 000 Kč
TTS energo, Třebíč	25 000 Kč
Servier, s.r.o.,	15 000 Kč
Obec Kralice nad Oslavou	3 000 Kč
Obec Kralice nad Oslavou	3 000 Kč
Ostatní drobní dárce	484 565 Kč
<b>Celkem</b>	<b>830 565 Kč</b>

### **Věcné dary**

<b>Dárce</b>	<b>hodnota daru</b>
Helena Nechvátalová	3 990 Kč
DOSIP, s.r.o.,	5 423 Kč
MUDr. Josef Cvak	5 000 Kč
Jiřina Vorlová, Blížkovice	500 Kč
Nadační fond Proložené Ticho	92 444 Kč
Alena Nechvátalová, Moravské Budějovice	500 Kč
Fresenius Medical Care - ČR, s.r.o.	551 760 Kč
Fresenius Medical Care - ČR, s.r.o.	33 947 Kč
Kohut Třinec, s.r.o., Třinec	20 000 Kč
Třebíč Nuclerars, Třebíč	34 735 Kč
<b>Celkem</b>	<b>748 299 Kč</b>

### **Finanční dary určené na nákup ultrazvuku**

<b>Dárce</b>	<b>hodnota daru</b>
TTS, s.r.o., Třebíč	100 000 Kč
Obec Kralice nad Oslavou	10 000 Kč
Obec Lovčovice	10 000 Kč
Město Jaroměřice nad Rokytnou	20 000 Kč
Město Hrotovice	10 000 Kč
Obec Jasenice 50	10 000 Kč
Svazek obcí "Skládka TKO"	118 216 Kč
Vodárenská akciová společnost, a.s., divize Třebíč	10 000 Kč
Outulný, a.s., Bohunická 133/50, 619 00 Brno	50 000 Kč
P.DUSSMANN spol. s r.o., Žitná 52, Praha 2	10 000 Kč
Město Třebíč	50 000 Kč
Fresenius Medical Care	30 000 Kč
Město Jemnice	10 000 Kč
ostatní dárce	122 500 Kč
<b>Celkem</b>	<b>560 716 Kč</b>

Všem dárcům vřele děkujeme

Dále děkujeme všem ostatním dárcům za drobné dary.

## OBCHODNÍ VZTAHY

### Vybrané veřejné zakázky

seřazené dle finančního limitu veřejné zakázky

Název zakázky	Vítězný uchazeč	Finanční limit zakázky (vč. DPH)	Vítězná nabídková cena (vč. DPH)	Úspora z VŘ (vč. DPH)
Stavební úpravy pavilonu G a U	TIPA Telekom plus, a.s.	1 839 200 Kč	1 799 177 Kč	40 023 Kč
Mléko, základní mléčné výrobky, sójové náhrady	Makro Cash and Carry ČR s.r.o.; ALIMPEX - Louny spol. s r.o.; Moravia Lacto a.s.	773 592 Kč	755 124 Kč	18 468 Kč
Ultrazvukový diagnostický přístroj pro ortopedii	NIMOTECH s.r.o.	710 500 Kč	487 512 Kč	222 988 Kč
Revize elektroinstalace a hromosvodů	Bc. Jiří Večera	689 000 Kč	179 699 Kč	509 301 Kč
Pekárenské výrobky	KLAS Jaroměřice, spol. s r.o.; PENAM, a.s.	686 842 Kč	780 828 Kč	-93 985 Kč
Mražené potraviny	EISBERG, a.s.; ICTM DISTRIBUTOR s.r.o.	661 038 Kč	705 848 Kč	-44 810 Kč

### Přehled dodavatelů s největším objemem dodávek pro Nemocnici Třebíč v roce 2013

Název společnosti	Objem dodávky v tis. Kč	Druh dodávky
Pharmos a.s., Těšínská 1349/296 Ostrava	40 900	léky
TTS energo,s.r.o., Průmyslová 163 Třebíč	14 820	teplo
Fresenius Medical Care ČR s.r.o, Evropská 423/178 Praha 6	14 017	léky
Viapharma s.r.o., Nádražní 344/23 Praha	12 092	léky
E.ON Energie a.s., F.A. Gerstnera 2151/6 České Budějovice	11 957	elektřina
P.Dussmann spol. s.r.o., Žitná 1578/52 Praha	8 937	úklid
Phoenix lékárenský velkoobchod a.s., K Pérovně 945/7 Praha	8 397	léky
Fakultní nemocnice Brno,Jihlavská 340/20 Brno	6 489	krevní deriváty
Vodárenská akciová společnost a.s., Soběšická 820/156 Brno	5 385	vodné stočné
Váka Jindřich, Josefa Suka 156/24 Třebíč	5 332	praní prádla
B/Braun Medical s.r.o., V Parku 2335/20 Praha 4	5 238	szm, léky

## LIDSKÉ ZDROJE

### Porovnání - počet zaměstnanců, průměrná mzda

ze zprávy o hospodaření - po doplnění údajů za 1-12/2013

	Průměrný plat vč. dohod			rozdíl r. 2013/2012	Prům. přepoč. počet zaměstnanců			rozdíl r. 2013/2012
	1-12/2011	1-12/2012	1-12/2013		1-12/2011	1-12/2012	1-12/2013	
lékaři	62 591	65 716	62 686	-3 030	131,4	129,0	133,0	4,0
farmaceuti	39 700	41 733	37 909	-3 824	4,9	4,7	4,9	0,169
Sestry a por. asist.	26 163	26 459	25 972	-487	431,4	442,2	427,7	-14,547
ZP odb. zpús.	28 089	28 485	26 196	-2 289	49,3	49,6	51,3	1,699
ZP spec. zpús.	26 803	25 391	26 663	1 272	20,8	21,8	23,0	1,23
ZP odbor. dohled	15 488	15 252	15 159	-93	127,9	131,1	131,1	-0,06
Ost. odb. + dentisté	21 566	24 258	23 427	-831	6,5	6,1	5,2	-0,92
THP	24 815	25 598	24 682	-916	60,0	58,7	60,6	1,929
Dělničtí a prov. prac.	14 796	14 568	15 255	687	58,5	59,7	48,3	-11,459
<b>Celkem</b>	<b>29 228</b>	<b>29 888</b>	<b>29 297</b>	<b>-591</b>	<b>890,7</b>	<b>902,8</b>	<b>884,9</b>	<b>-17,959</b>

### Porovnání - celkové ukazatelé

	průměr. tarif	prům. plat + doh.	Mzdové náklady	Zákon. soc. pojištění	FKSP + ost.soc. nákl.	CELKEM osobní náklady	prům.evid. počet zaměst.	počet zam. k 31.12.
<b>1-12/2012</b>	18 363	29 888	318 105 419	109 629 761	2 860 689	430 595 869	902,8	916,4
<b>1-12/2013</b>	18 118	29 297	311 911 255	105 211 156	2 773 158	419 895 569	884,9	870,0
<b>index r. 2013/2012</b>	<b>-245</b>	<b>-591</b>	<b>-6 194 164</b>	<b>-4 418 605</b>	<b>-87 531</b>	<b>-10 700 300</b>	<b>-17,9</b>	<b>-46,4</b>

## ČÁST VÝKONOVÁ

### Plnění úhradové vyhlášky

ALFA		2013	2011	%
VZP	CM	9 675,6	9 389,3	103,0%
	PP	13 069	12 234	106,8%
VoZP	CM	438,1	346,9	126,3%
	PP	707	581	121,6%
ČPZP	CM	938,2	907,8	103,4%
	PP	1 448	1 468	98,6%
ZP Škoda	CM	2,2	0,7	334,9%
	PP	4	2	205,1%
ZPMV	CM	821,2	704,8	116,5%
	PP	1 259	1 153	109,2%

BETA		2013	2011	%
VZP	úhrada	3 885 762	5 315 608	73,1%
	PP	100	131	76,2%
VoZP	úhrada	50 246	58 897	85,3%
	PP	4	5	86,2%
ČPZP	úhrada	152 705	102 666	148,7%
	PP	7	5	129,4%
ZPMV	úhrada	65 076	109 616	59,4%
	PP	5	8	61,6%

MDC 00 – pre MDC bez ventilací

MDC 17 – Nemoci a poruchy myeloproliferativní a špatně diferencované nádory

MDC 22 – Popáleniny

MDC 24 - HIV

MDC 25 – Mnohočetné trauma

GAMMA		2013	2011	%
VZP	úhrada	7 896 600	5 632 555	140,2%
	PP	355	288	123,3%
VoZP	úhrada	73 280	232 733	31,5%
	PP	10	24	42,4%
ČPZP	úhrada	437 408	432 937	101,0%
	PP	42	35	118,4%
ZPMV	úhrada	572 716	390 317	146,7%
	PP	36	33	108,5%

MDC 16 – Nemoci a poruchy krve a krevetvorných orgánů a poruchy imunologické

MDC 19 – Nemoci a poruchy duševní

MDC 21 – Zranění, otravy a toxické účinky léků

AMBULANCE		2013	2011	%
VZP	úhrada	110 720 731	128 734 301	86,0%
	URČ	82 967,0	80 006,0	103,7%
	body_amb	122 085 779	119 217 475	102,4%
VoZP	úhrada	4 561 691	4 000 859	114,0%
	URČ	4 608,0	4 076,9	113,0%
	body_amb	5 193 017	3 698 132	140,4%
ČPZP	úhrada	11 737 533	13 620 994	86,2%
	URČ	11 590,0	11 312,1	102,5%
	body_amb	13 186 739	12 718 619	103,7%
ZPŠkoda	úhrada	3 253	4 677	69,6%
	URČ	9,0	12,0	75,0%
	body_amb	3 820	4 312	88,6%
ZPMV	úhrada	9 103 920	10 018 522	90,9%
	URČ	8 524,0	8 356,4	102,0%
	body_amb	10 289 410	9 512 335	108,2%

### Výkonová úhrada

Výkonově		2013	2011	%
OZP	úhrada	6 559 777	5 822 320	112,7%
RBP	úhrada	160 186	110 802	144,6%

### Regulace

PRESKRIPCE		2013	2011	%
VZP	preskripce	40 995 972	34 941 984	117,3%
VoZP	preskripce	1 590 812	1 400 412	113,6%
ČPZP	preskripce	3 834 059	3 175 482	120,7%
OZP	preskripce	710 164	443 356	160,2%
ZP Škoda	preskripce	1 002	512	195,6%
ZPMV	preskripce	3 106 616	2 787 588	111,4%
RBP	preskripce	4 592	7 943	57,8%

## PROVOZ

### Nákladné opravy

#### Opravy zdravotnických přístrojů a zařízení

Poř.č.	Oddělení	Přístroj	Firma	Cena v Kč
1.	RDG	MDCT BrightSpeed Elite (rentgenka)	GE Medical Systems ČR	3 366 733 Kč
2.	Stravovací provo	Chladicí technologie (Studená kuchyně)	Pavel Chromý	147 741 Kč
3.	ARO-anestezie	Anest.přístroj Julian (řídící deska)	Dräger Medical	117 031 Kč
4.	Int.amb.-GEA	Chemodezinfektor endoskopů ETD 3+ GA (DIT)	Olympus Czech Group	109 359 Kč
5.	RDG	RTG Proteus XR/a (console)	GE Medical Systems ČR	95 425 Kč
6.	Společná JIP	Plic.ventilátor Evita 4 (zdroj)	Dräger Medical	85 208 Kč

#### Stavební opravy

Poř.č.	Akce	Firma	Cena v Kč
1.	technické zhodnocení budova U (oční amb., LDN, DIOP)	Tipa Telekom plus a.s.	1 452 873 Kč
2.	technické zhodnocení budova G (LDN)	Tipa Telekom plus a.s.	423 847 Kč
3.	oprava kompresorové stanice	MZ Liberec, a.s.	145 478 Kč
4.	oprava výtahu budova U	Tramontáž, spol. s r.o., Chrudim	130 460 Kč
5.	oprava výtahu budova U	Tramontáž, spol. s r.o., Chrudim	90 000 Kč

**Spotřeba energie**

**Teplo**

	spotřeba v GJ	v tis. Kč
rok 2010	33 575	13 058,81
rok 2011	30 140	12 723,50
rok 2012	34 876	14 806,05
rok 2013	35 907	14 592,42

**Elektrická energie**

	spotřeba v MWh	v tis. Kč
rok 2010	3 629	10 435,82
rok 2011	3 751	10 179,23
rok 2012	3 780	11 210,37
rok 2013	3 764	11 320,67

**Vodné, stočné**

	spotřeba v m3	v tis. Kč
rok 2010	60 455	4 067,84
rok 2011	64 330	4 676,64
rok 2012	65 110	5 612,76
rok 2013	59 888	5 271,38

**Plyn**

	spotřeba v m3	v tis. Kč
rok 2010	60 455	4 067,84
rok 2011	64 330	4 676,64
rok 2012	65 110	5 612,76
rok 2013	59 888	5 271,38